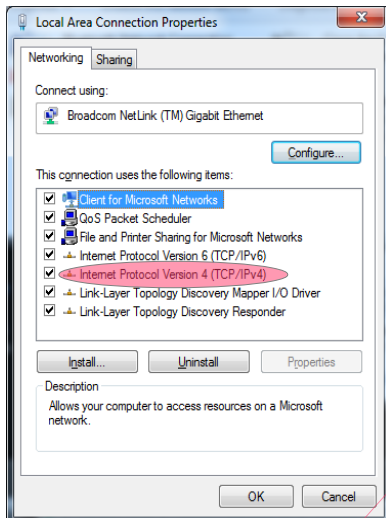
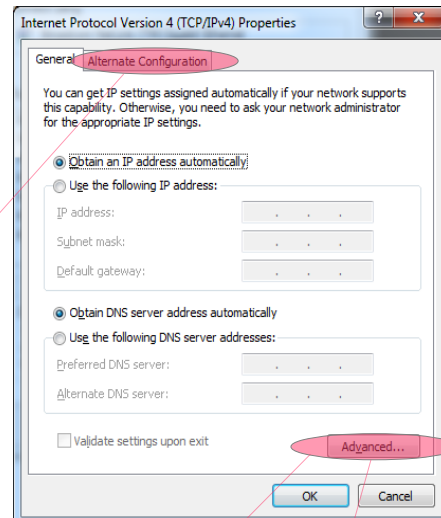


Netzwerkeinstellungen für die Nutzung von DHCP unter Windows7

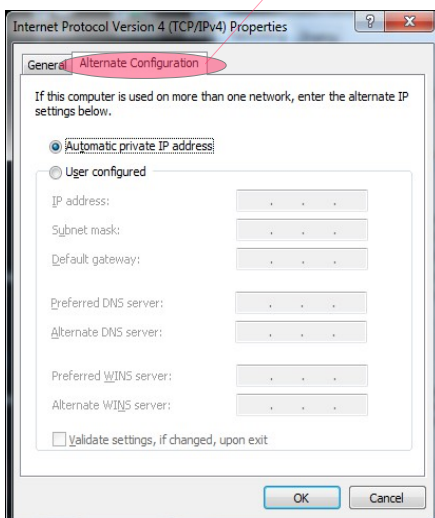
1. Eigenschaften des Internet Protocols (TCP/IPv4) auswählen:



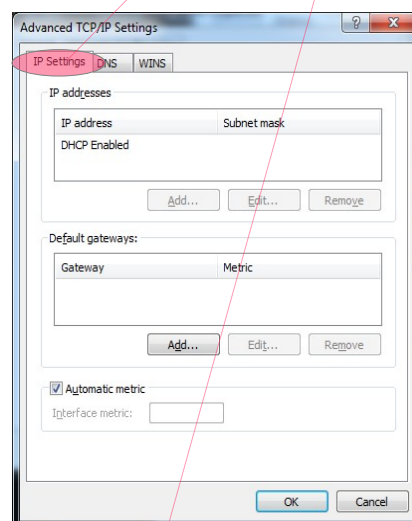
2. IP-Adresse und DNS-Server automatisch beziehen:



3. Alternative Konfiguration:



4. Advanced TCP/IP Settings / IP Settings



5. Advanced TCP/IP-Settings / DNS

